

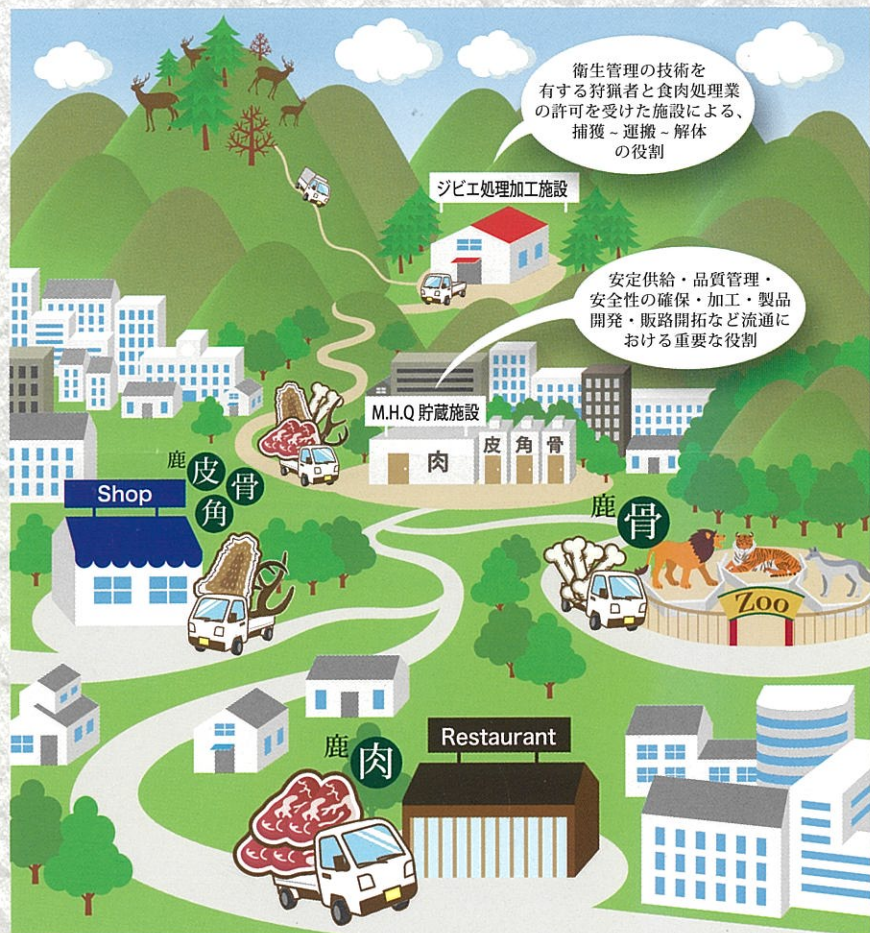


メリケンヘッドクォーターズ

ニホンジカまるごと1頭有効活用



農林業被害対策としてジビエ活用への認知が上がってきています。
優れた栄養価をもつ鹿肉の安定供給と、軽量で手馴染みのよい皮革の
素材開発・商品開発など、捕獲～加工～流通を繋いできました。



鹿肉・鹿皮・鹿角を自社便にて各処理施設を巡回して回収を行っています。
さらに、これまで未利用部位であった鹿骨も自社回収することで、
廃棄から有効活用への実現に繋がっています。

Produced by MERICAN HEADQUARTERS Co.,Ltd.



ろくめいざりゅう いりふね
【鹿肉料理専門店 鹿鳴茶流入船】(神戸元町)

高タンパク、低脂肪、低カロリー、鉄分豊富な栄養価の高い食材。都心部(ターミナル)にて通年、安心安全な料理を安定供給。またオンラインショップにて精肉も販売。



@rokumeisaryu_official



【boga boga Loopline (ボガボガグループライン)】

軽くて丈夫、繊維が極細で肌目が細かく保湿性を備えた革は、しっとりとして手馴染みが良い。ボタン等付属の製造工程の一部を障がい者の作業所での製造により就労支援にも繋がっています。



@bogabogaloopline_official

これまで未利用部位であり、廃棄処理されている”鹿骨”を有効活用



- ・処理加工施設の廃棄物処理費用を低減し、収入増加を図る。
- ・ボーンブレンド製品等の高付加価値地域産品を創出。
- ・動物園の飼育動物用飼料に活用し環境エンリッチメントに貢献。

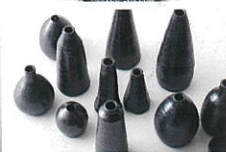


【boga boga bone blend (ボガボガ ボーンブレンド)】

鹿骨灰に加工し、地域の土と混ぜ、精魂込めて焼き上げた食器、酒器、花器など。油滴天目調の乳濁とメタリックの独特な光沢が特徴。鹿角を押し当てたシンボリックな柄が印象的な製品です。

〈商品〉

- ・5寸皿・7寸皿・8寸皿
- ・茶碗・平鉢・そば猪口
- ・カップアンドソーサー・マグカップ
- ・片口・ぐい呑み・一輪挿し etc...



【環境エンリッチメントに貢献】

オオカミ、ピューマ、ブッシュドッグ等、動物園の肉食動物の飼料に活用。
園内アトラクションで動物本来の捕食シーンを演出し、来場者の目を楽ませるとともに、ストレス軽減や本来の生態を引き出す一助となっています。

