

う え だ す い だ ough かん り じ む し ゃ へ い め ん ず  
**上田水道管理事務所平面図**



- 施設名**
- ① 活性炭注入設備
  - ② 着水井
  - ③ 沈殿池
  - ④ ろ過池
  - ⑤ 消毒
  - ⑥ 計量井
  - ⑦ 浄水池
  - ⑧ ポンプ室
  - ⑨ 排水池
  - ⑩ 排泥井
  - ⑪ 濃縮そう
  - ⑫ 天日乾燥池
  - ⑬ 水質検査室

- 施設名**
- ① 井戸
  - ② 紫外線処理設備
  - ③ 着水井
  - ④ 浄水池
  - ⑤ ポンプ室
  - ⑥ 自家発電設備

か わ な か じ ま す い だ ough かん り じ む し ゃ へ い め ん ず  
**川中島水道管理事務所平面図**

# けんえいすいどう



**川中島水道管理事務所**  
 長野市川中島町四ツ屋100  
 TEL 026(284)1700

**上田水道管理事務所**  
 上田市諏訪形613  
 TEL 0268(22)2110



# 水道水ができるまで

## 川中島水道管理事務所

長野市篠ノ井小松原・川中島町四ツ屋の「井戸」から地下水をくみ上げ、水道水をつくっています。

## 浄水場

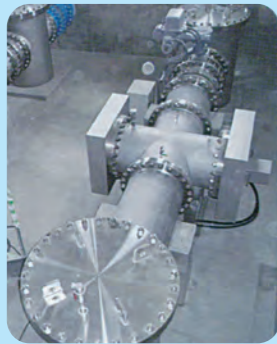
浄水場は、自然の水を水道の水につくりかえる大きな工場で、「沈でん」・「ろ過」・「消毒」の仕事をしています。浄水場で昼夜休みなくつくった安全な水を、みなさんに送っています。

## 上田水道管理事務所

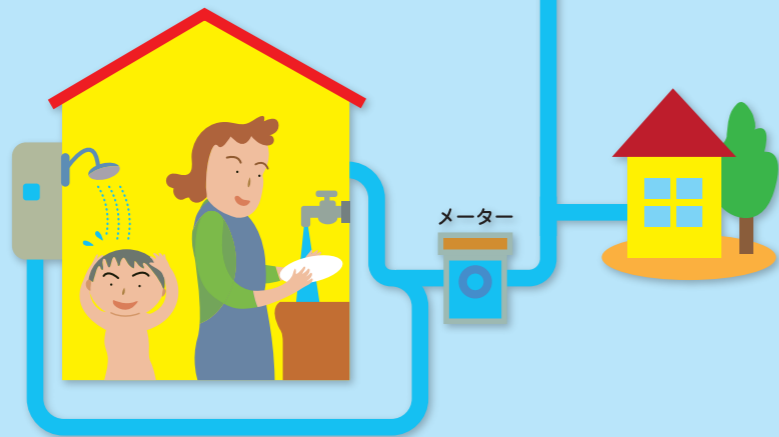
上田市小牧にある「取水口」から千曲川の水を取り入れ、水道水をつくっています。

管理事務所	上田	川中島	計
給水開始年月日	昭和39年5月5日		
施設能力	48,000m <sup>3</sup> /日	52,000m <sup>3</sup> /日	100,000m <sup>3</sup> /日
1日平均浄水量	約33,750m <sup>3</sup> /日	約27,000m <sup>3</sup> /日	約60,750m <sup>3</sup> /日
給水戸数	約24,000戸	約52,500戸	約76,500戸
給水人口	約59,000人	約131,500人	約190,500人
1戸1月当たり平均使用水量	17m <sup>3</sup> /月（一般家庭）		

(平成29年4月現在)



しがいせんしよりせつび  
●紫外線処理設備



### 配水池

水をためておき、ここからみなさんの家や学校・工場などへ配ります。

### 3. 着水井

浄水場の入口です。入ってくる水の量を計ったり調節したり薬品を入れたりします。

### 2. 沈砂池

水の中の大きなゴミや砂などをしずめて取りのぞきます。

### 1. 取水口

千曲川の水をここから取り入れます。

### 4. 沈でん池

水と水のごりを取りのぞく薬をよくかきまぜ、水中のよごれを沈でんさせます。

### 5. ろ過池

送られてきた水を砂の層に通し、小さなゴミやよごれを取りのぞき、きれいな水をつくります。

### 6. 計量井

できた水の量を計ります。

### 8. 浄水池

できた水は配水池に送るために、ここでたくわえておきます。

### 7. 消毒

おわりに消毒剤を入れてバイキンを殺します。これで水道の水ができあがります。

### 送水ポンプ

高いところに水を送るために、ポンプであとおしをします。

### 4. 浄水池

できた水は配水池に送るために、ここでたくわえておきます。

### 3. 着水井

くみ上げた水の量を計ったり消毒剤を入れます。

### 1. 井戸

地下のきれいな水をポンプでくみ上げます。



そうすい  
●送水ポンプ

### ●急速ろ過池断面模型

下にいくにしたがって大きな砂利が入っています。



しゆすいこう  
●取水口



ちんち  
●沈でん池



かんりしつ  
●管理室



すいしつけんさしつ  
●水質検査室



はいすい  
●配水池