



てらこや Cafe

すみか
～ 澄果 ～



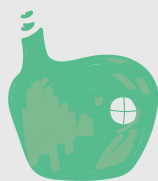
Place | **.BASE OMACHI**

塩の道ちょうじやとなり

Day | 11.28 Thu 12.2 Mon

12.14 Sat

カフェ はじめました



てらこや CAFE は『まちのてらこや』がプロデュースし、信州大生と大町岳陽生が運営する地域密着型 CAFE。

フリースペースとしてだけでなく、足を運んでくださった方々と様々なイベントを通して地域交流の場にしたいと考えています。

#0 開催では、コーヒー・紅茶の飲み比べ（お昼の部）学生向けの勉強スペースの開放（夕方の部）を予定しています。（詳しくは以下参照）



てらこや Cafe #0

11.28 Thu 12.2 Mon 12.14 Sat

お昼の部 10:00~14:00

- ① コーヒー・紅茶の無料提供
- ② コーヒー・紅茶の飲み比べ

一般の方

夕方の部 15:00~20:00

- ① 勉強スペースの無料提供
- ② 大学生の勉強(進路)相談
- ③ コーヒー・紅茶の無料提供
- ④ コーヒー・紅茶の飲み比べ
- ⑤ 大町の水の良さを知る講座

学生の方

※12/14のみ

※12/14のみ

どなたでも参加可能です。ぜひお越しください。

開店サービスとして **ALL FREE** で提供します。

まちのてらこやの活動記録も展示しています。

てらこや Cafe

すみか
「澄果」

.BASE 2019

澄果という名前には「大町の澄んだ空気や川（自然）、大町の美味しい果実。そして新しい住処をつくっていく。」という意味が込められています。大町にお住いの方にとっても、大町を訪れる方にとっても新しい居場所として利用していただければと思います。

あなたの新たな sumika 見つけてみませんか？

Place **.BASE**

『塩の道ちょうじや』となり



Host

まちのてらこや実行委員会

instagram 更新中▶▶



Contact

メール machinoterakoya24@gmail.com